
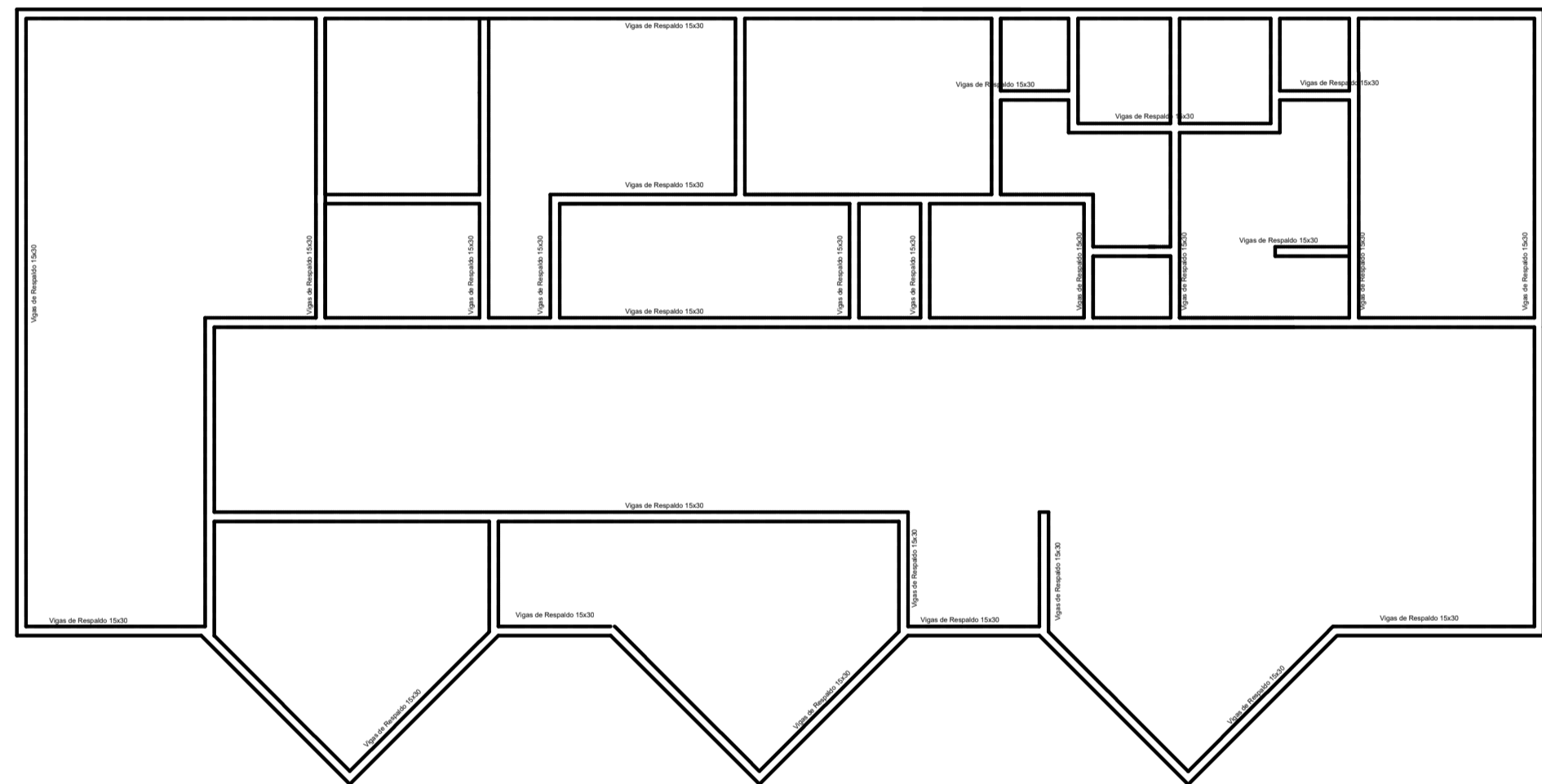
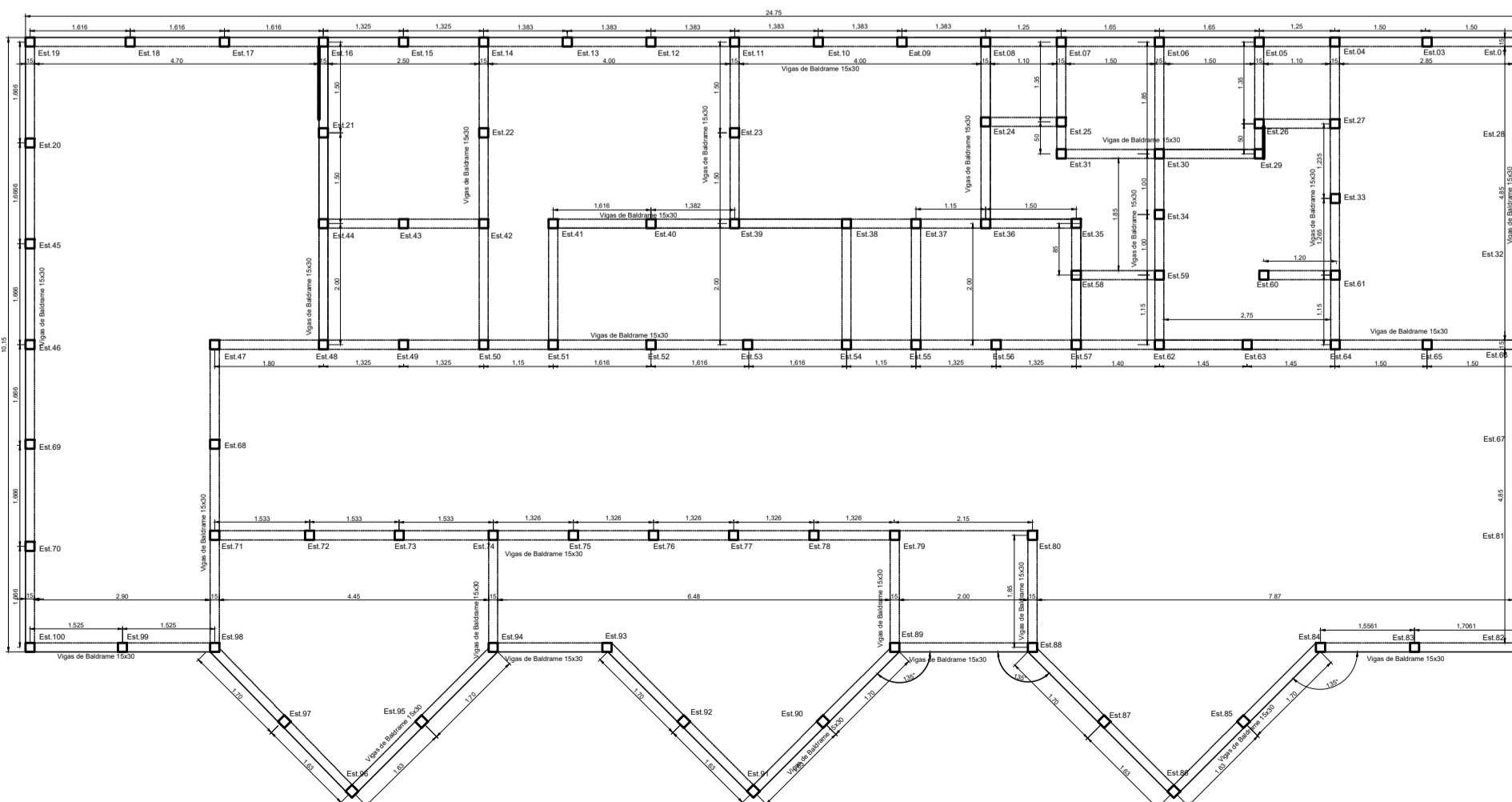
 **CONTRAPISO JÁ EXECUTADO**
 **PAREDES JÁ EXECUTADAS (CHAPISCADAS)**

ESCALA: 1/100



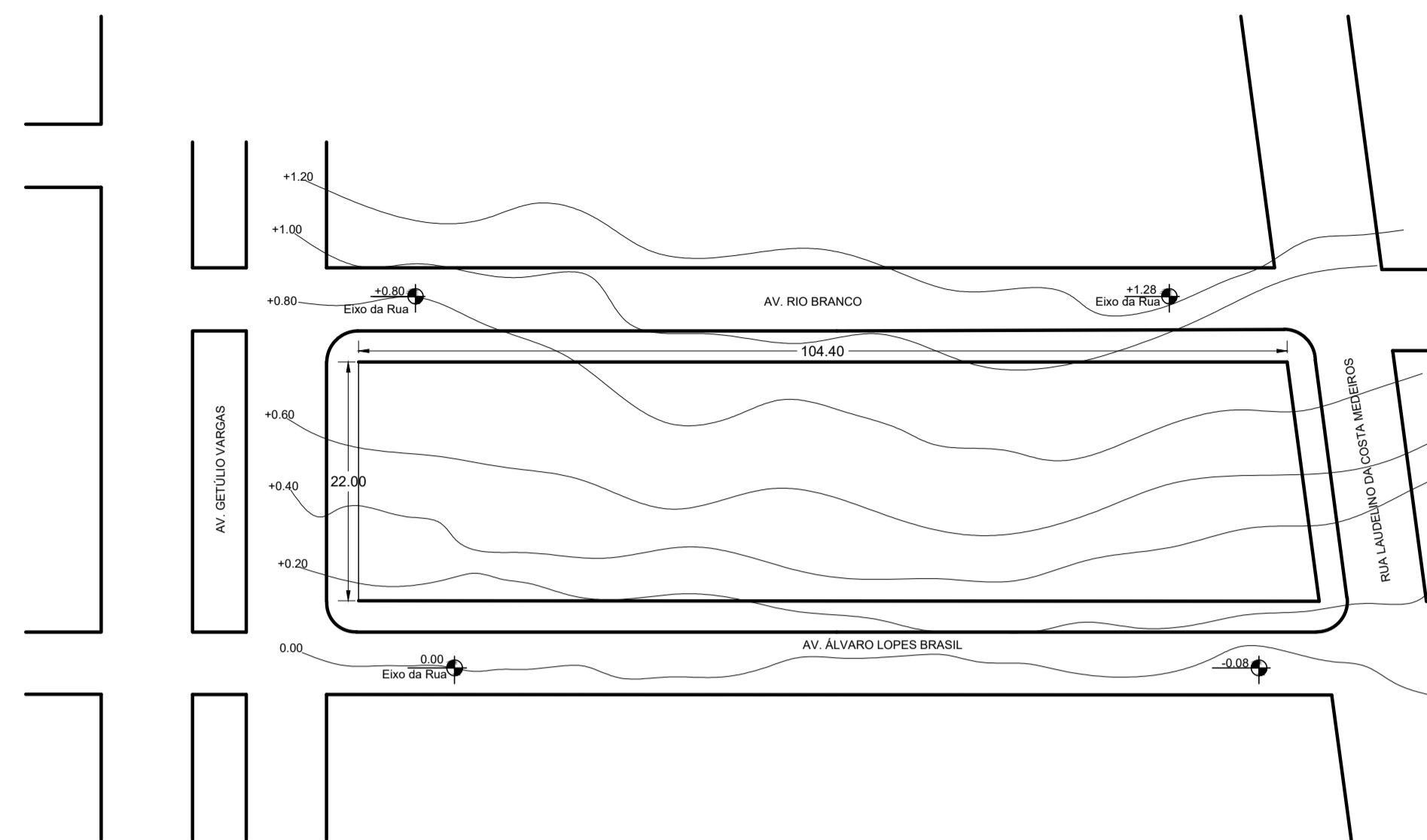
PLANTA BAIXA DAS VIGAS DE RESPALDO

ESCALA: 1/100

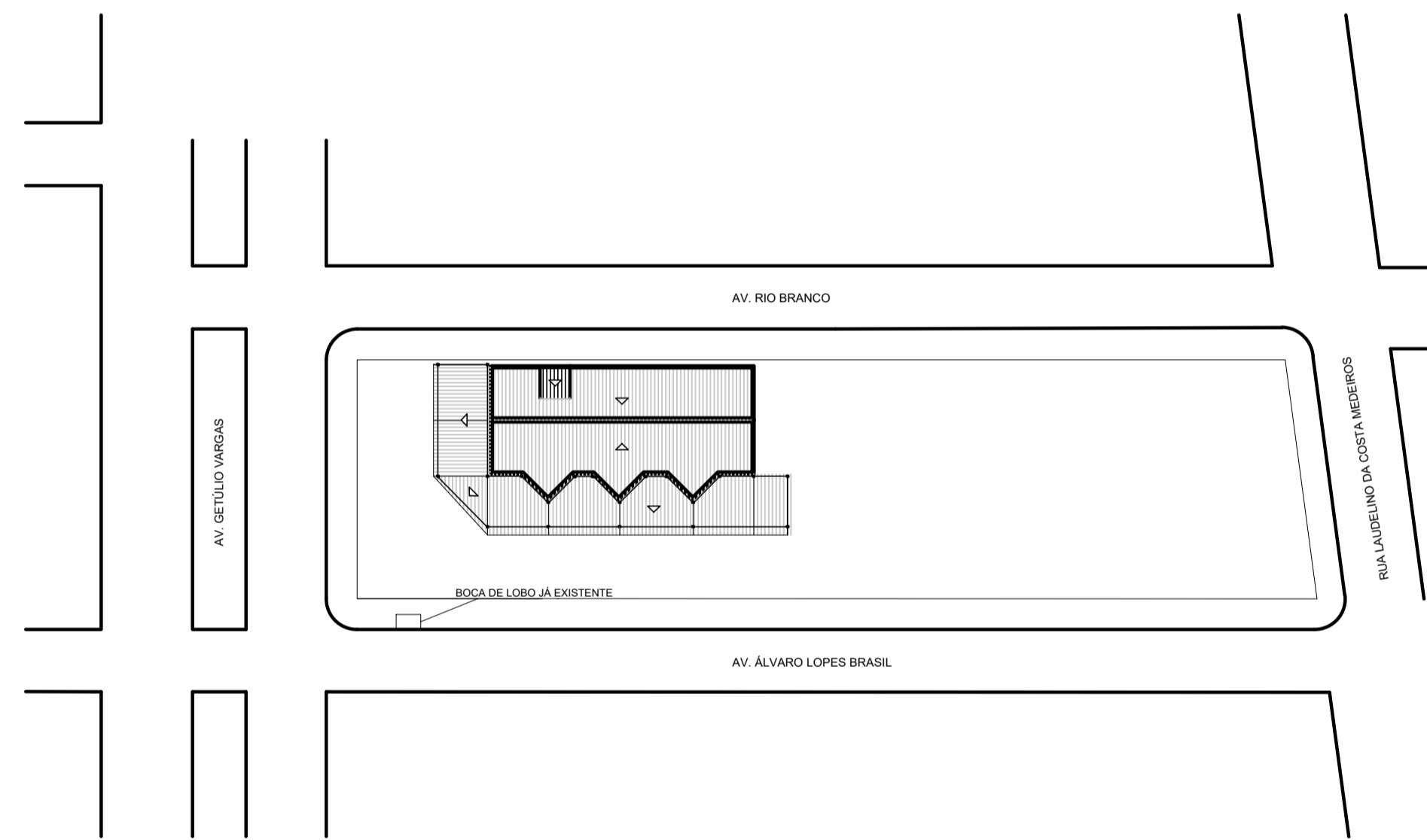


PLANTA BAIXA DAS ESTACAS E VIGAS BALDRAME
(já executado)

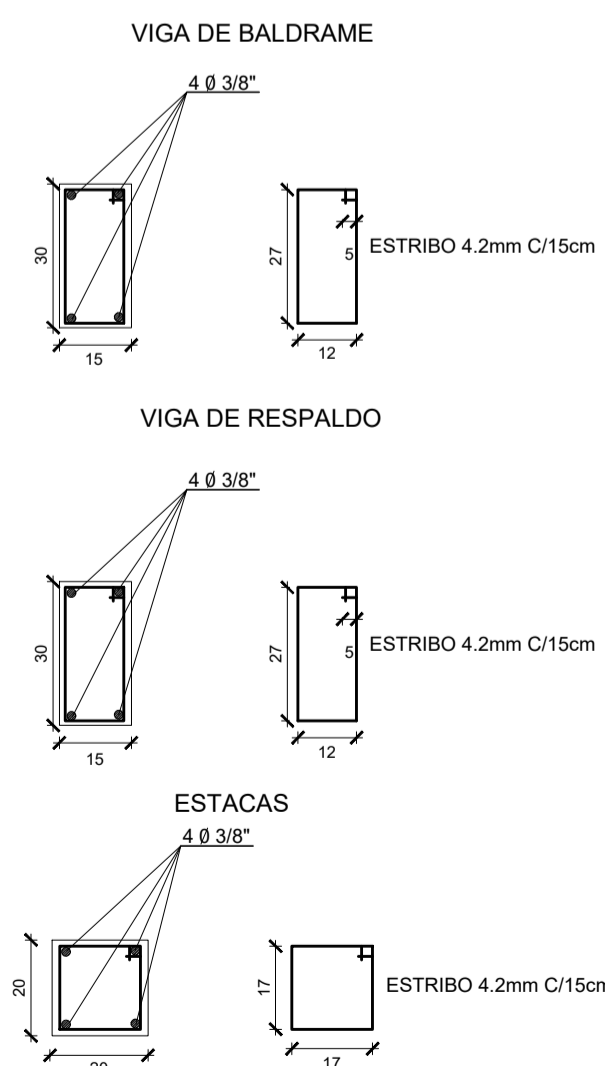
ESCALA: 1/100



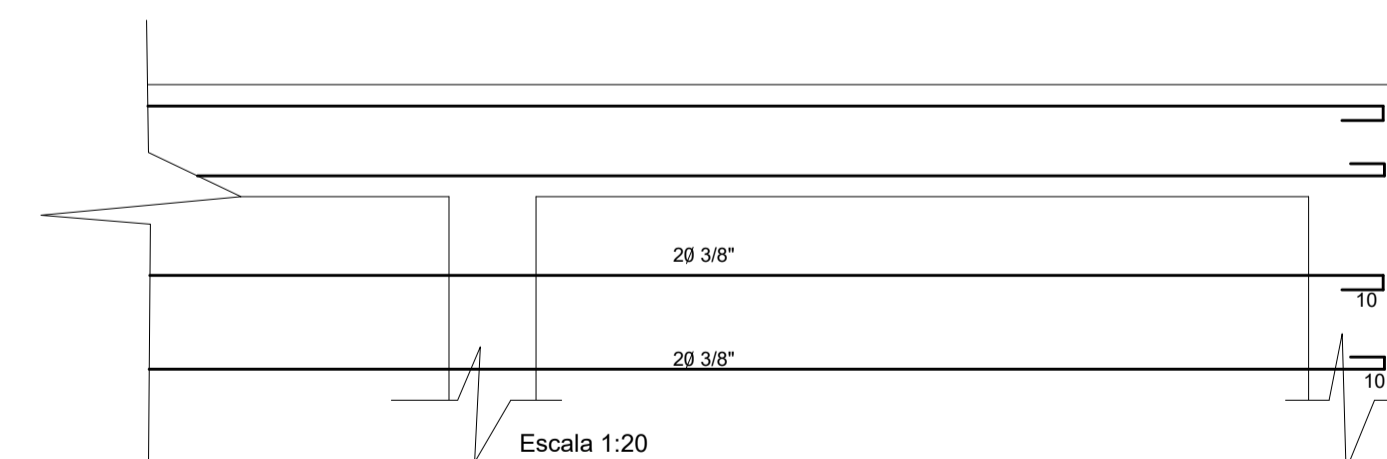
CURVAS DE NÍVEIS



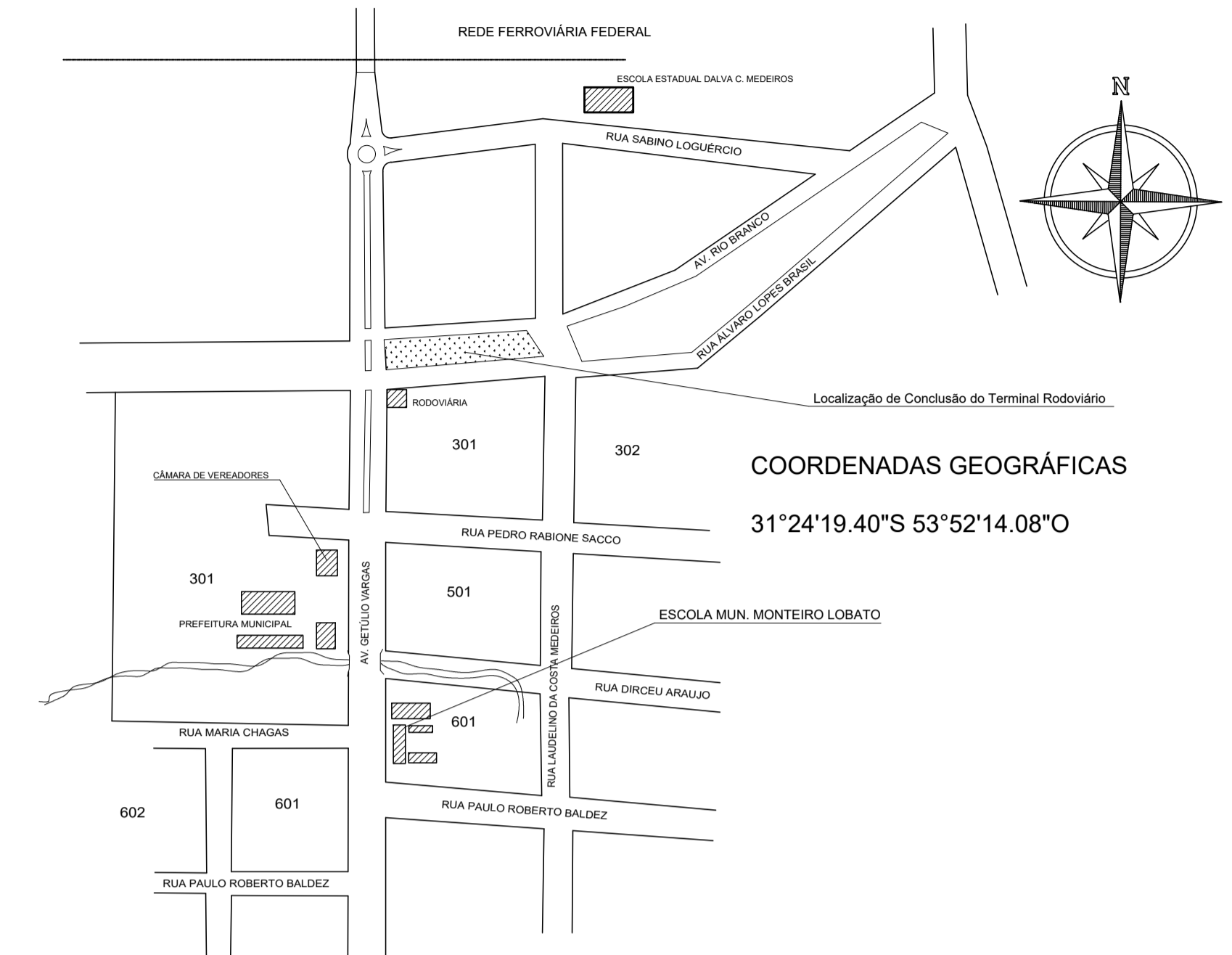
LOCALIZAÇÃO E SITUAÇÃO



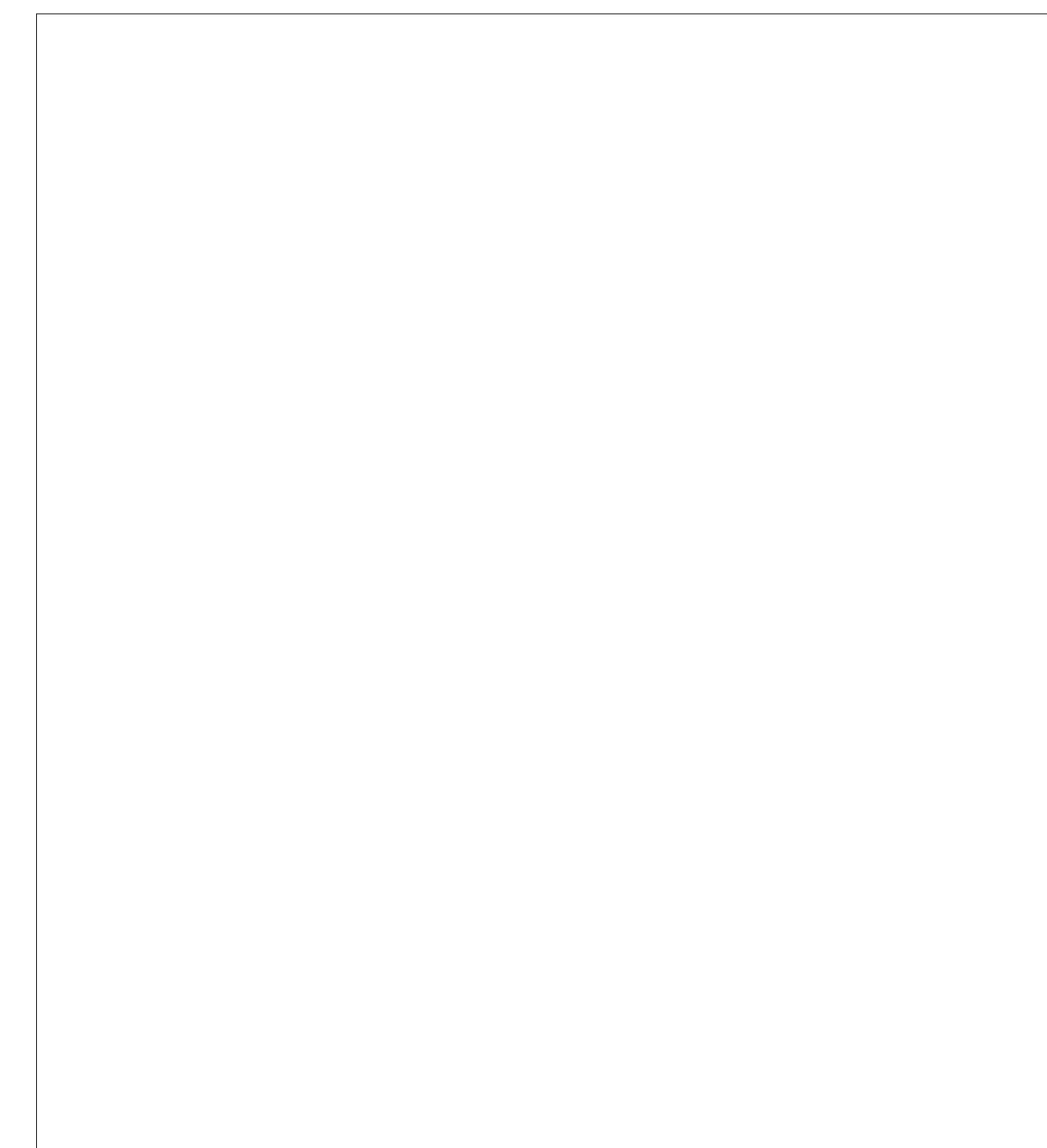
DETALHAMENTO DE VIGAS E ESTACAS




DETALHAMENTO DE VIGAS DE BALDRAME E VIGAS DE RESPALDO



LOCALIZAÇÃO EM RELAÇÃO AO CENTRO URBANO



 PREFEITURA MUNICIPAL DE HULHA NEGRA/RS DEPARTAMENTO DE ENGENHARIA E ARQUITETURA CNPJ: 94.702.784/0001-43		
OBRA TERMINAL RODOVIÁRIO		
LOCAL AVENIDA GETÚLIO VARGAS 1701		
PRANCHA PLANTAS DE LOCALIZAÇÃO E SITUAÇÃO E PLANTAS ESTRUTURAIS (JÁ EXECUTADO)		
PREFEITO MUNICIPAL DE HULHA NEGRA CARLOS RENATO TEIXEIRA MACHADO SECRETÁRIO MUNICIPAL DE OBRAS, SERVIÇOS PÚBLICOS E TRÂNSITO	ENGENHEIRO CIVIL CARINA DA SILVA LEITZKE CREA-RS 213401 ENGENHEIRO CIVIL JOSÉ MAIQUEL DUARTE CREA-RS 172073 DESENHISTA RAISSA LEMOS DE QUADROS	PRANCHA 01 ESCALA sem escala DATA AGOSTO/2019
WAGNER TAVARES DA SILVA CREA-RS 79970-D SECRETÁRIO MUNICIPAL DE ADMINISTRAÇÃO, PLANEJAMENTO E MEIO AMBIENTE		
ANTÔNIO HÉCTOR BASTIDE RAMOS		