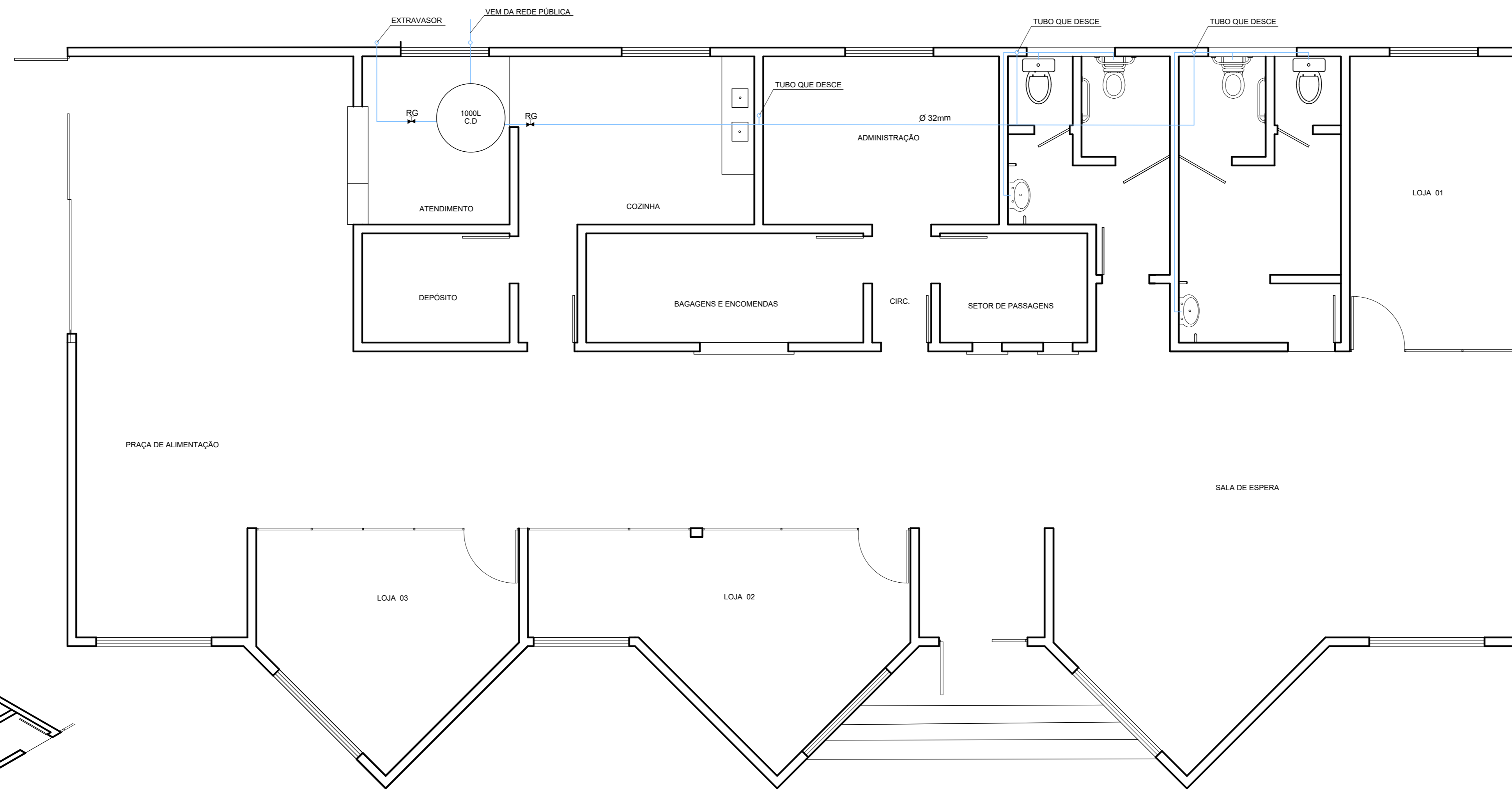
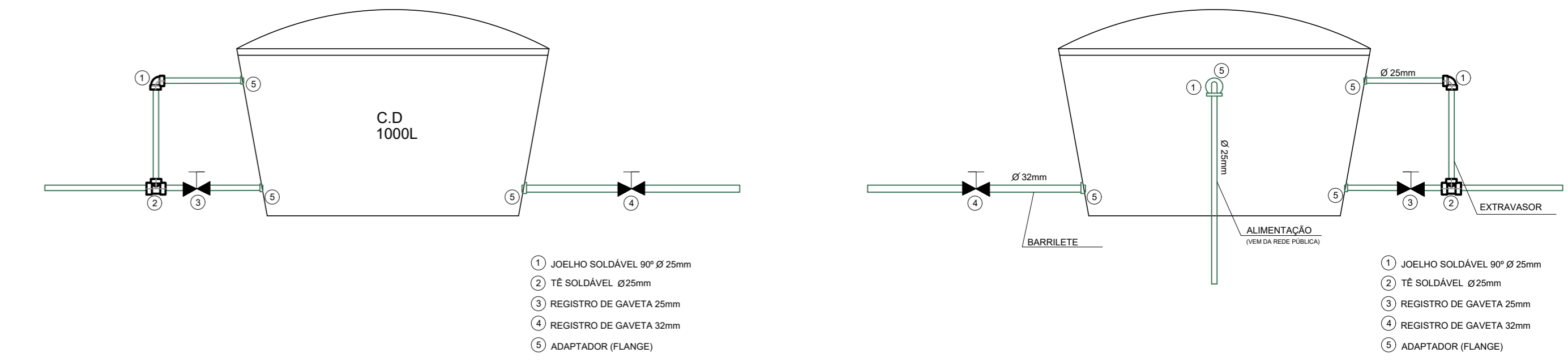
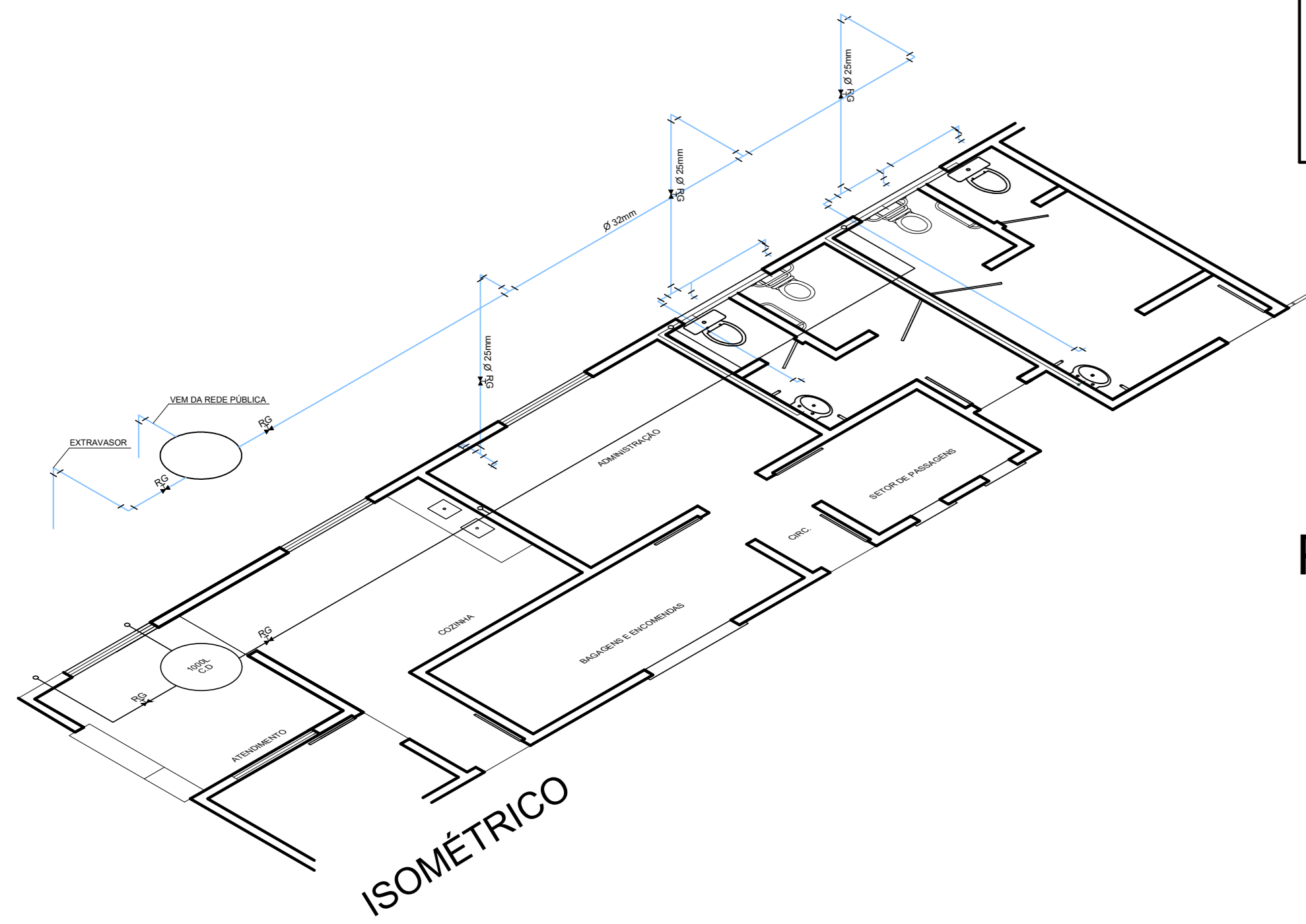


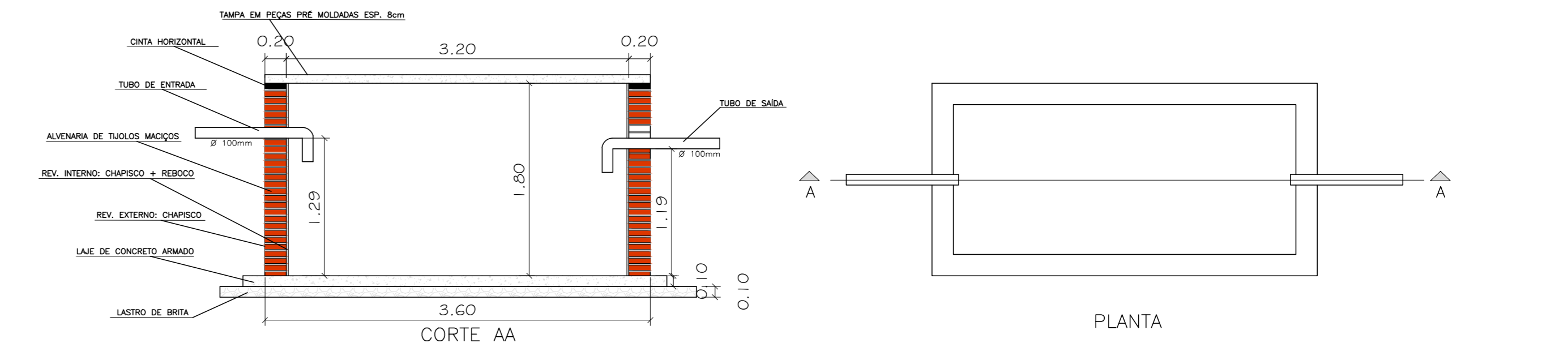
REDE DE ÁGUA FRIA		
ITEM	DESCRIÇÃO	QUANTIDADE
—	TUBO PVC SOLDÁVEL DN 25mm	20,54m
—	TUBO PVC SOLDÁVEL DN 32mm (barbete)	14,20m
+	TÉ PVC SOLDÁVEL DN 25mm	4,00 unid.
+	JOELHO 90° PVC SOLDÁVEL DN 25mm	4,00 unid.
+	JOELHO 90° PVC COM BUCHA DE LATAO DN 25mm x 1/2"	8,00 unid.
+	TÉ PVC SOLDÁVEL DN 32mm	1,00 unid.
+	JOELHO 90° PVC SOLDÁVEL DN 32mm	1,00 unid.
+	JOELHO DE REDUÇÃO PVC SOLDÁVEL 90° DN 32mm x 25mm	3,00 unid.
+	REGISTRO DE ESFERA PVC SOLDÁVEL DN 25mm	3,00 unid.
⊙	CAIXA D'ÁGUA EM POLIETILENO 1000 LITROS, COM ACESSÓRIOS	1,00 unid.



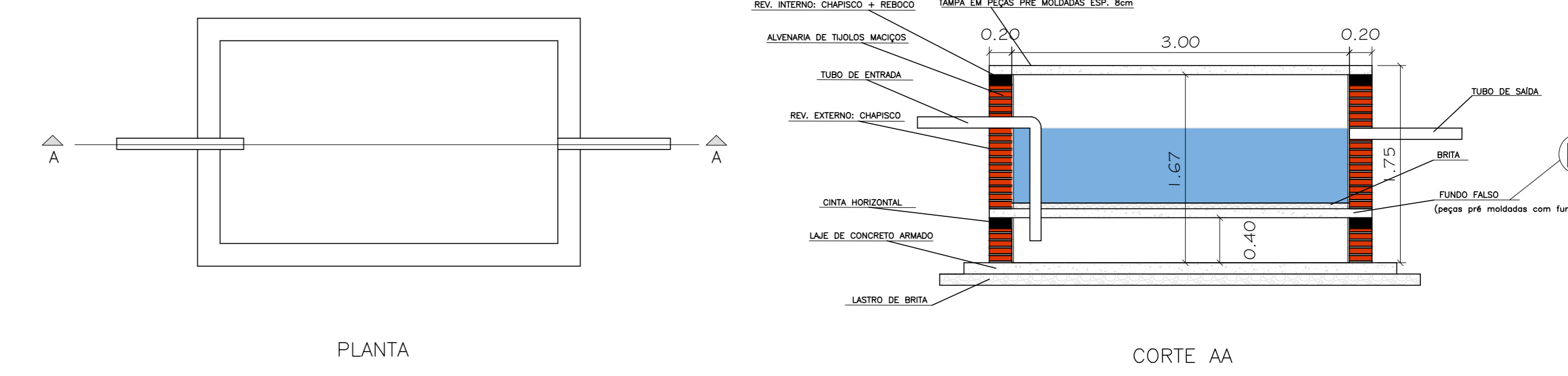
PLANTA DE ÁGUA FRIA



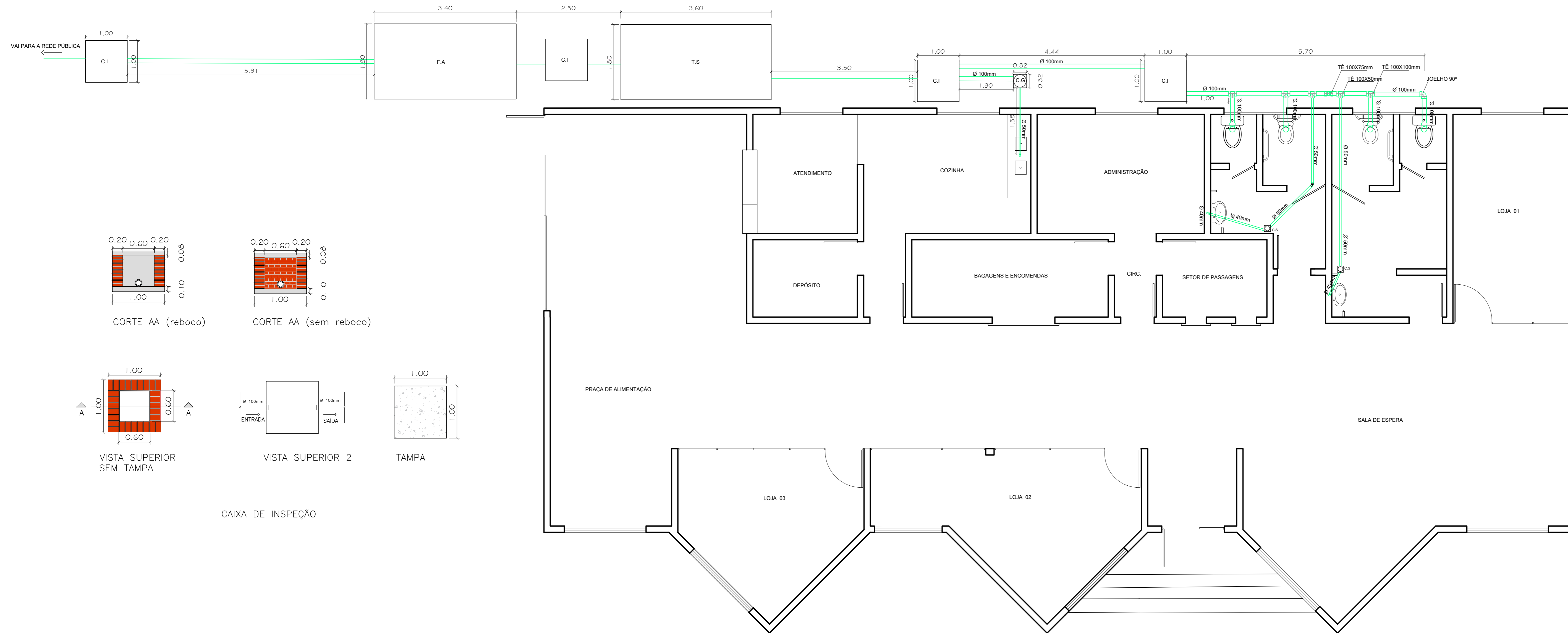
DETALHAMENTO DA CAIXA D'ÁGUA



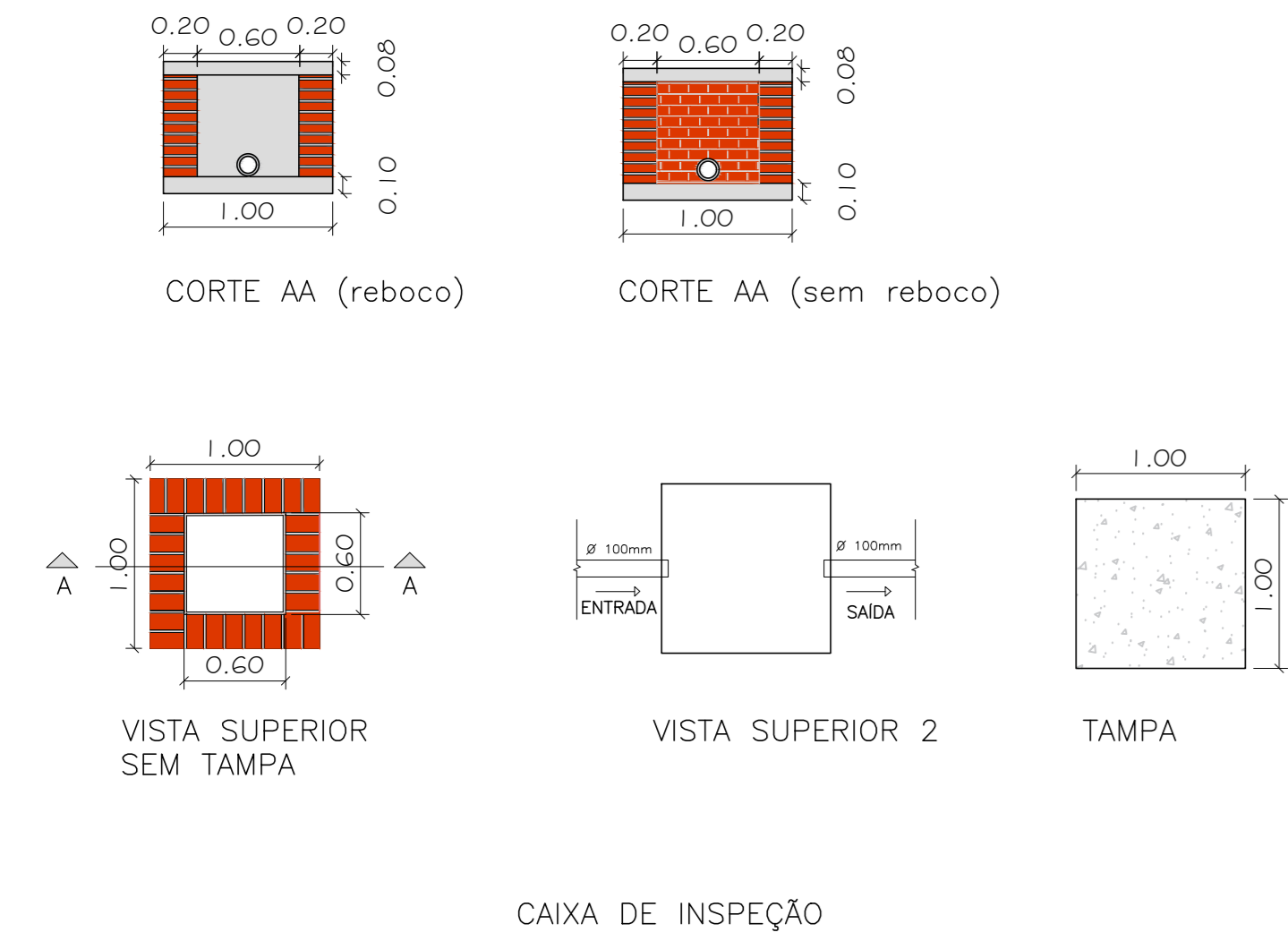
DETALHAMENTO DO TANQUE SÉPTICO




DETALHAMENTO DO FILTRO ANAERÓBICO



PLANTA DE ESGOTO



REDE DE ESGOTO		
ITEM	DESCRIÇÃO	QUANTIDADE
—	TUBO PVC DN 40mm	3,20m
—	TUBO PVC DN 50mm	7,00m
—	TUBO PVC DN 75mm	4,00m
—	TUBO PVC DN 100mm	24,75m
+	JOELHO 90° DN 40mm	4,00 unid.
+	JOELHO 90° DN 50mm	1,00 unid.
+	JOELHO 45° DN 50mm	1,00 unid.
+	JOELHO 90° DN 100mm	5,00 unid.
+	TÉ PVC DN 100x100mm	3,00 unid.
+	TÉ PVC DN 100x75mm	1,00 unid.
+	TÉ PVC DN 100x50mm	2,00 unid.
⊙	CAIXA DE GORDURA, PVC Ø 150	1,00 unid.
⊙	CAIXA SIFONADA, PVC, 150X150X50mm	2,00 unid.
CI	CAIXA DE INSPEÇÃO, EM ALVENARIA, Ø 100X 100X 60mm	4,00 unid.
TS	TANQUE SÉPTICO RETANGULAR, EM ALVENARIA, 1,40X3,50X1,80m (dimensões internas)	1,00 unid.
FA	FILTRO ANAERÓBICO RETANGULAR, EM ALVENARIA, 1,40X3,50X1,80m (dimensões internas)	1,00 unid.


PREFEITURA MUNICIPAL DE HULHA NEGRA/RS
 DEPARTAMENTO DE ENGENHARIA E ARQUITETURA
 CNPJ: 94.702.784/0001-43

TERMINAL RODOVIÁRIO
 LOCAL: AVENIDA GETÚLIO VARGAS 1701
 FRANCHA: PROJETO HIDRÁULICO E DETALHAMENTOS

PREFEITO MUNICIPAL DE HULHA NEGRA: CARLOS RENATO TEIXEIRA MACHADO SECRETÁRIO MUNICIPAL DE OBRAS, SERVIÇOS PÚBLICOS E TRANSPORTES	ENGENHEIRO CIVIL: CARNA DA SILVA LEITZKE CREARS 213451 ENGENHEIRO CIVIL: JOSÉ MAQUÊL DUARTE CREARS 172073	FRANQUIA: 06 ESCRIÇÃO: 1/50 DATA: AGOSTO/2019
SECRETÁRIO MUNICIPAL DE ADMINISTRAÇÃO, PLANEJAMENTO E MEIO AMBIENTE: ANTÔNIO HÉCTOR BASTIDE RAMOS	DESENHISTA: RAÍSSA LEMOS DE QUADROS	