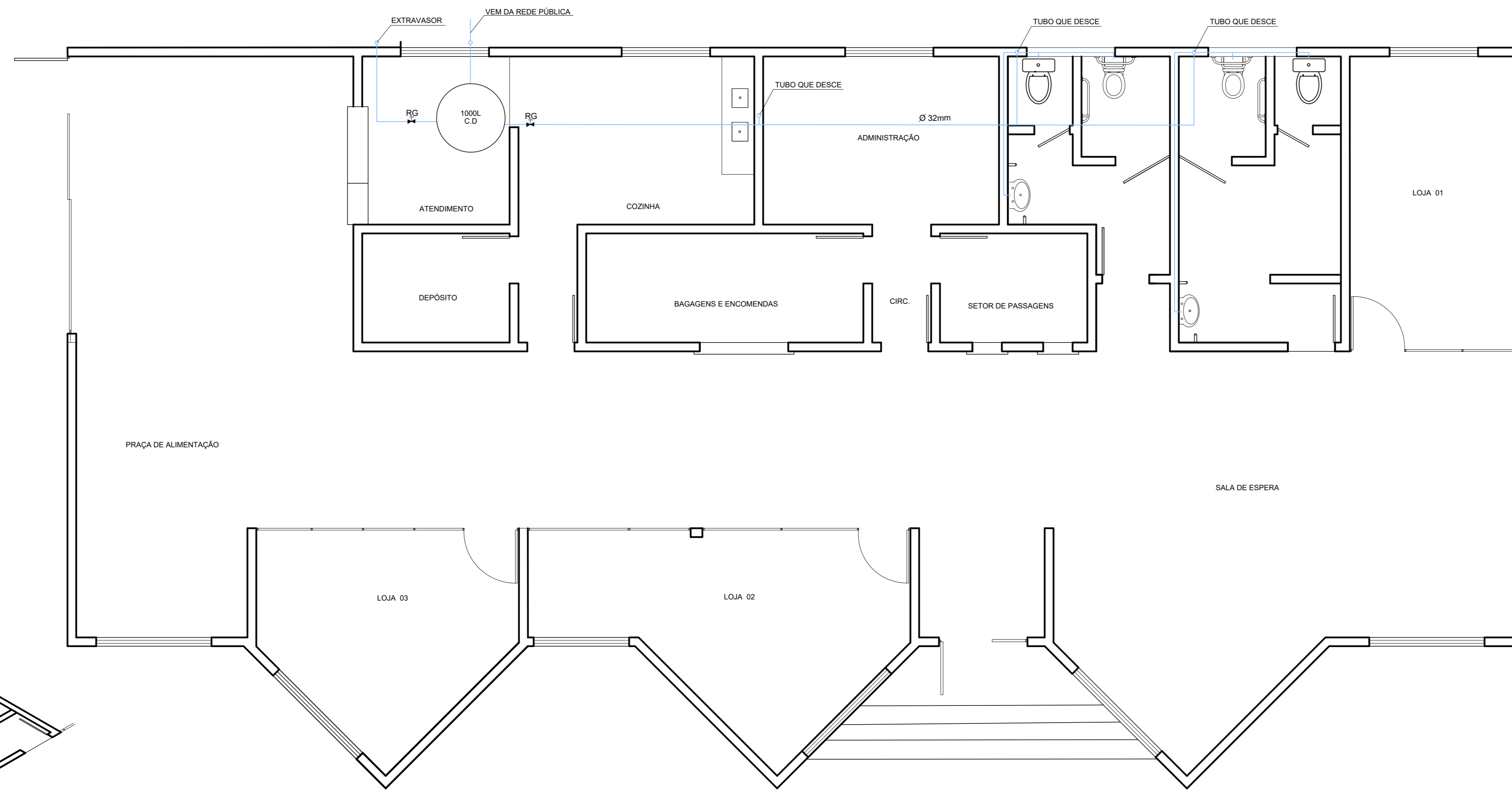
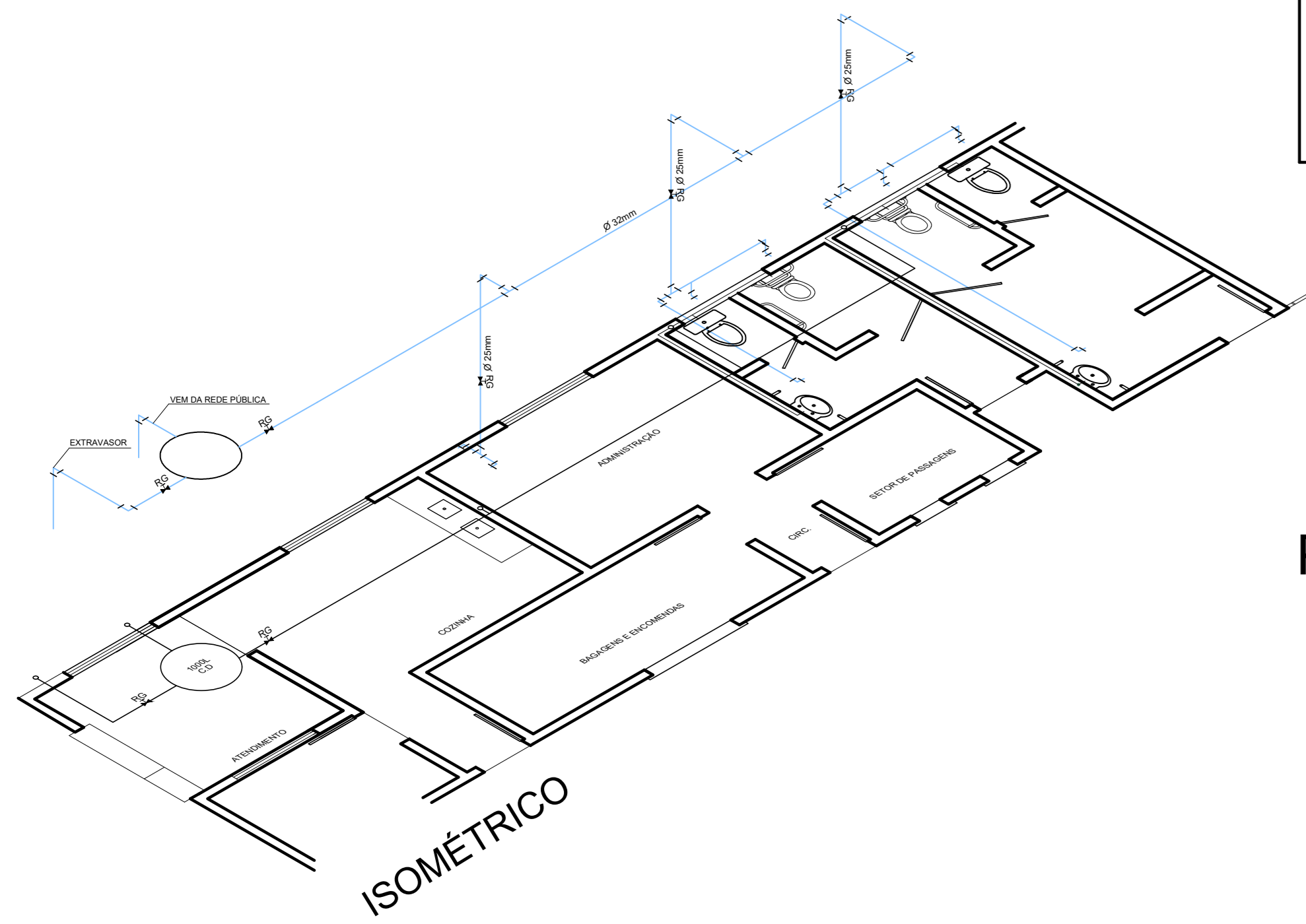


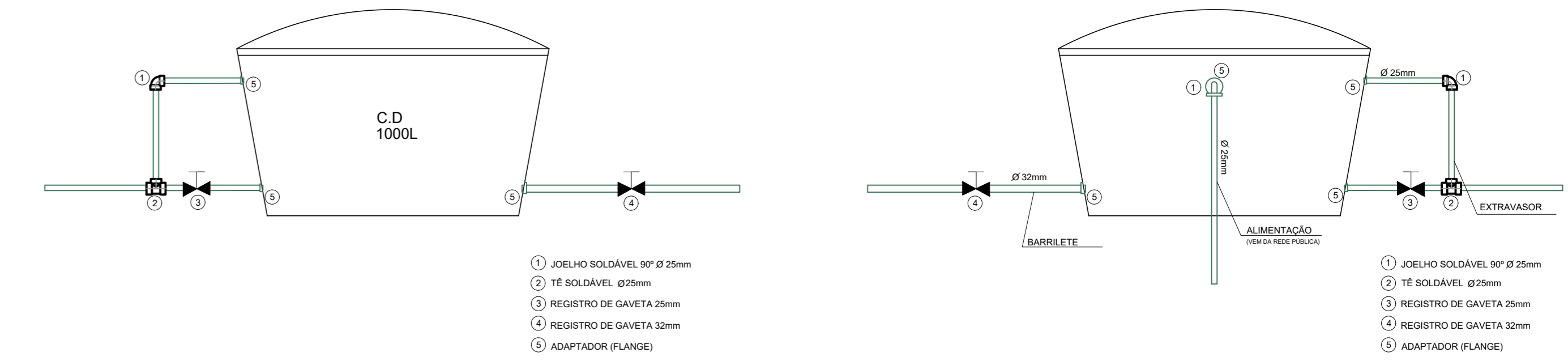
REDE DE ÁGUA FRIA		
ITEM	DESCRIÇÃO	QUANTIDADE
—	TUBO PVC SOLDÁVEL DN 25mm	20,54m
—	TUBO PVC SOLDÁVEL DN 32mm (barbete)	14,20m
+	TÉ PVC SOLDÁVEL DN 25mm	4,00 unid.
+	JOELHO 90° PVC SOLDÁVEL DN 25mm	4,00 unid.
+	JOELHO 90° PVC COM BUCHA DE LATAO DN 25mm x 1/2"	8,00 unid.
+	TÉ PVC SOLDÁVEL DN 32mm	1,00 unid.
+	JOELHO 90° PVC SOLDÁVEL DN 32mm	1,00 unid.
+	JOELHO DE REDUÇÃO PVC SOLDÁVEL 90° DN 32mm x 25mm	3,00 unid.
+	REGISTRO DE ESFERA PVC SOLDÁVEL DN 25mm	3,00 unid.
⊙	CAIXA D'ÁGUA EM POLIETILENO 1000 LITROS, COM ACESSÓRIOS	1,00 unid.



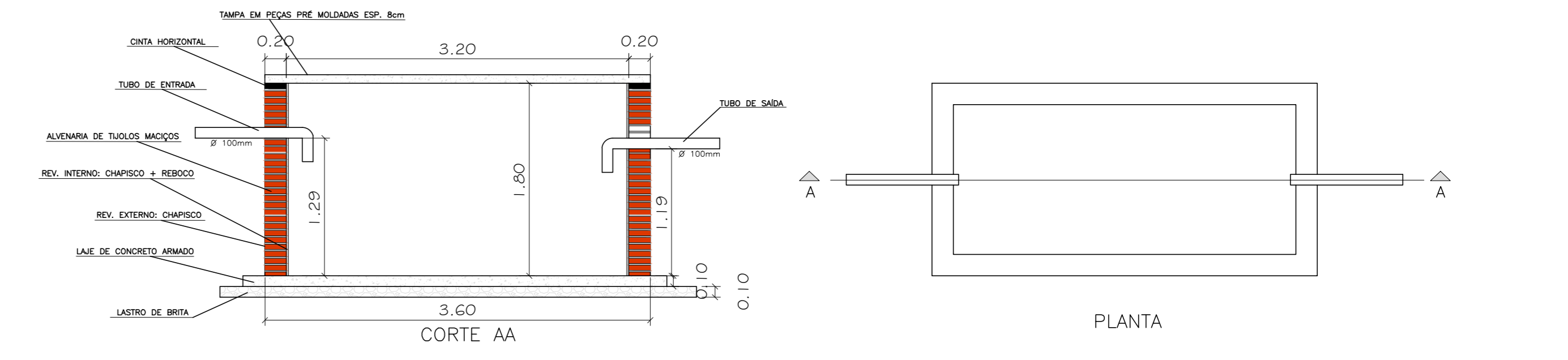
PLANTA DE ÁGUA FRIA



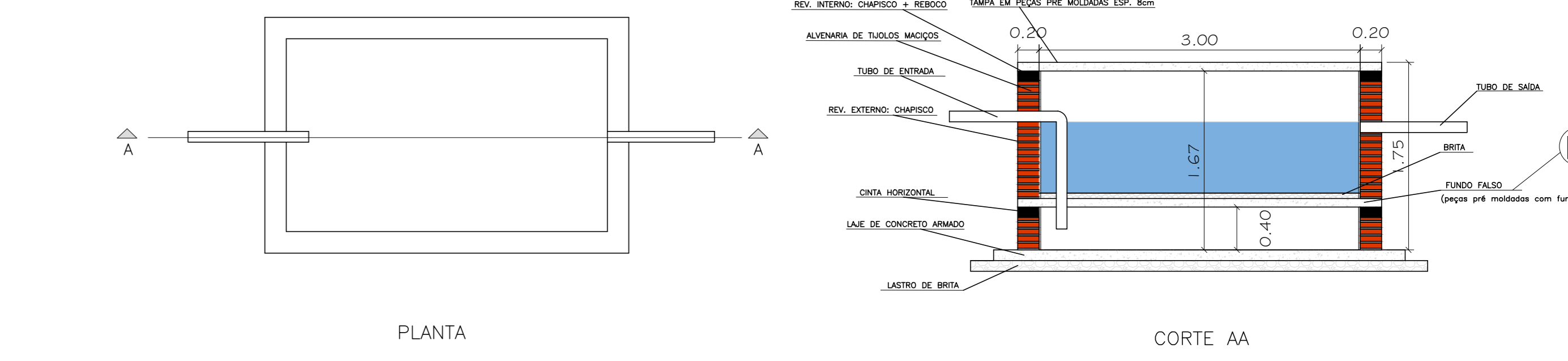
ISOMÉTRICO



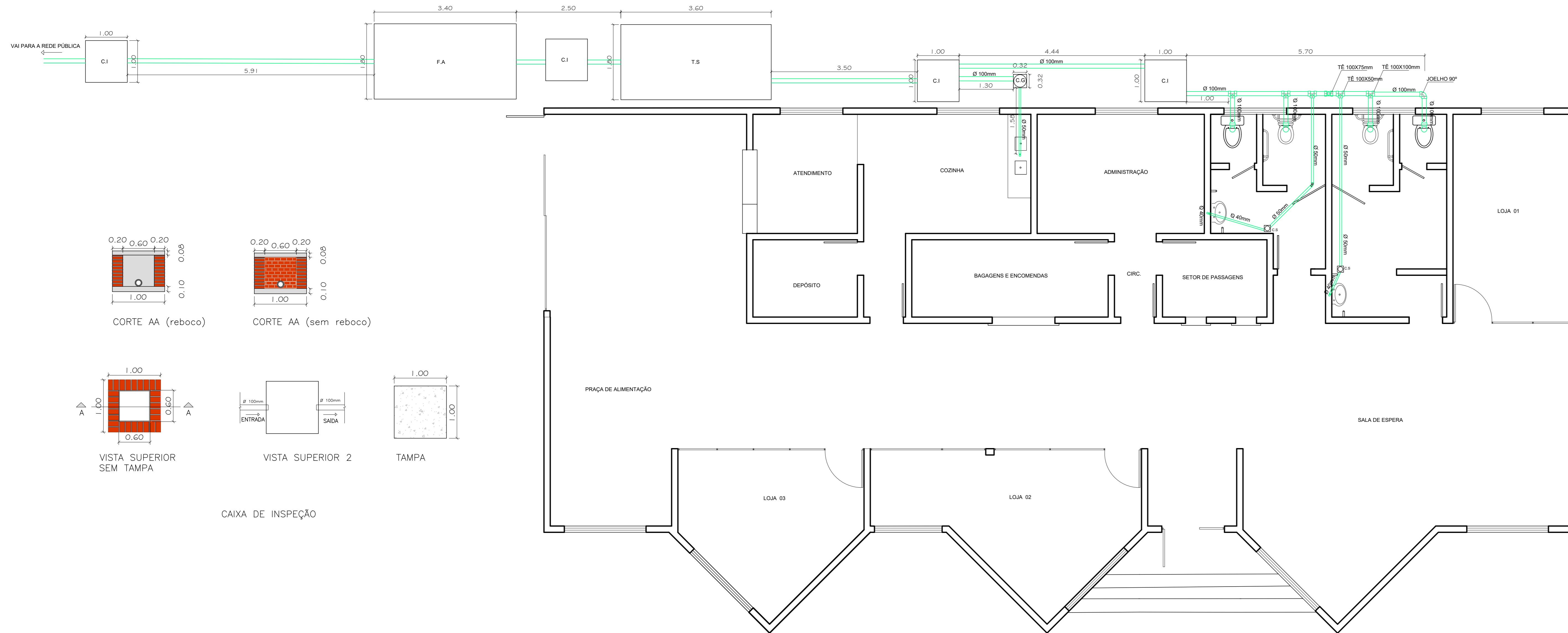
DETALHAMENTO DA CAIXA D'ÁGUA



DETALHAMENTO DO TANQUE SÉPTICO

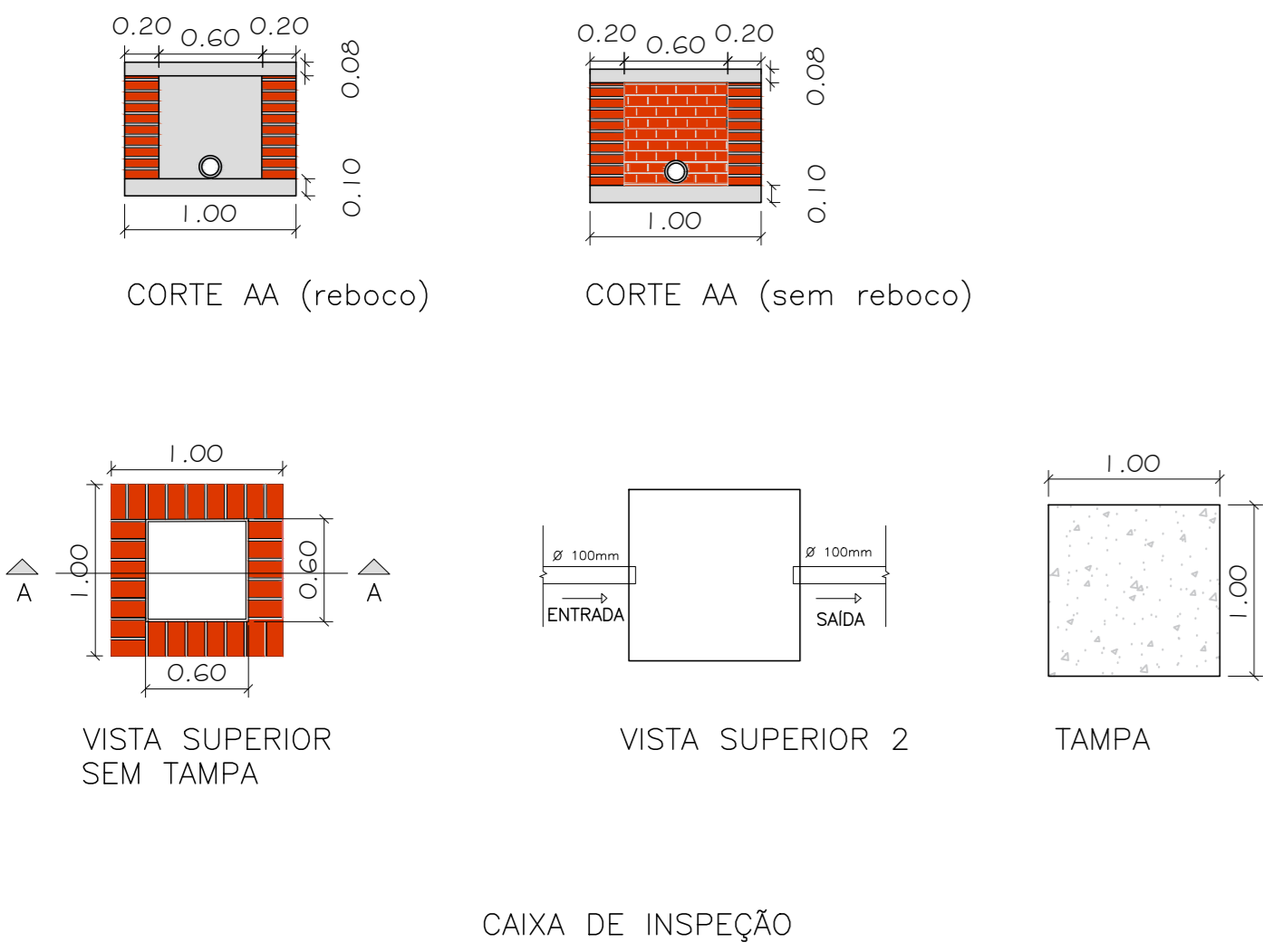


DETALHAMENTO DO FILTRO ANAERÓBICO



PLANTA DE ESGOTO

REDE DE ESGOTO		
ITEM	DESCRIÇÃO	QUANTIDADE
—	TUBO PVC DN 40mm	3,20m
—	TUBO PVC DN 50mm	7,00m
—	TUBO PVC DN 75mm	4,00m
—	TUBO PVC DN 100mm	24,75m
+	JOELHO 90° DN 40mm	4,00 unid.
+	JOELHO 90° DN 50mm	1,00 unid.
+	JOELHO 45° DN 50mm	1,00 unid.
+	JOELHO 90° DN 100mm	5,00 unid.
+	TÉ PVC DN 100x100mm	3,00 unid.
+	TÉ PVC DN 100x75mm	1,00 unid.
+	TÉ PVC DN 100x50mm	2,00 unid.
⊙	CAIXA DE GORDURA, PVC Ø 150	1,00 unid.
⊙	CAIXA SIFONADA, PVC, 150x150x50mm	2,00 unid.
CI	CAIXA DE INSPEÇÃO, EM ALVENARIA, Ø 100x 100x 60mm	4,00 unid.
TS	TANQUE SÉPTICO RETANGULAR, EM ALVENARIA, 1,40x3,50x1,80m (dimensões internas)	1,00 unid.
FA	FILTRO ANAERÓBICO RETANGULAR, EM ALVENARIA, 1,40x3,50x1,80m (dimensões internas)	1,00 unid.



CAIXA DE INSPEÇÃO

PREFEITURA MUNICIPAL DE MULHA NEGRAS
DEPARTAMENTO DE ENGENHARIA E ARQUITETURA
CNPJ: 94.702.784/0001-43

OBRA: **TERMINAL RODOVIÁRIO**

LOCAL: AVENIDA GETÚLIO VARGAS 1701

FRANCHA: PROJETO HIDRÁULICO E DETALHAMENTOS

ENGENHEIRO CIVIL CARLOS RENATO TEIXEIRA MACHADO SECRETÁRIO MUNICIPAL DE OBRAS, SERVIÇOS PÚBLICOS E TRANSPORTES	ENGENHEIRO CIVIL CARNA DA SILVA LEITZKE CREARS 213451 ENGENHEIRO CIVIL	FRANCHA: 06
WAGNER TAVARES DA SILVA CREARS 79970-D SECRETÁRIO MUNICIPAL DE ADMINISTRAÇÃO, PLANEJAMENTO E MEIO AMBIENTE	JOSÉ MAQUÊL DUARTE CREARS 172073 DESENHISTA	ENCARGO: 1/50
ANTÔNIO HÉCTOR BASTIDE RAMOS	RAÍSSA LEMOS DE QUADROS	DATA: AGOSTO/2019