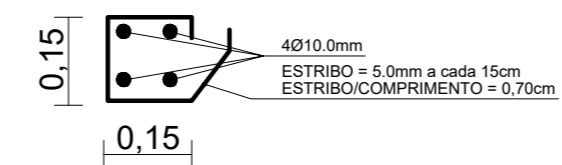
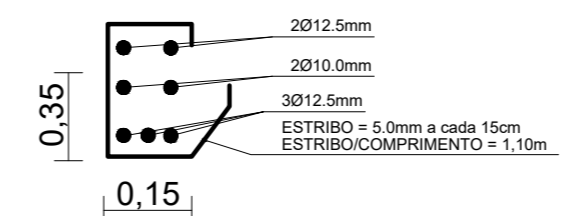


Planta de Vigas Superiores

VIGAS SUPERIORES INTERNAS BANHEIRO/COPA



VIGAS SUPERIORES DO ENTORNO



LEGENDA:

- Viga Superior Pré-moldado
- Viga Superior Convencional



PREFEITURA MUNICIPAL DE HULHA NEGRA/RS  
DEPARTAMENTO DE ENGENHARIA E ARQUITETURA  
CNPJ: 94.702.784/0001-43

OBRA			PROJETO CENTRO MULTIUSO
LOCAL			INTERIOR DO MUNICIPIO - MEIA ÁGUA - TAPETE VERDE - NOVA UNIÃO
PRANCHA			ESTRUTURAL - VIGAS SUPERIORES
PREFEITO MUNICIPAL DE HULHA NEGRA	RESPONSÁVEL TÉCNICO	PRANCHA	11/11
CARLOS RENATO TEIXEIRA MACHADO SECRETÁRIO MUNICIPAL DE ADMINISTRAÇÃO, PLANEJAMENTO E MEIO AMBIENTE	NAEL ABD ALI Arquiteto e Urbanista CAU A35721-9	ESCALA	1/50
ANTÔNIO HÉCTOR BASTIDE RAMOS		DATA	MAIO/2021