

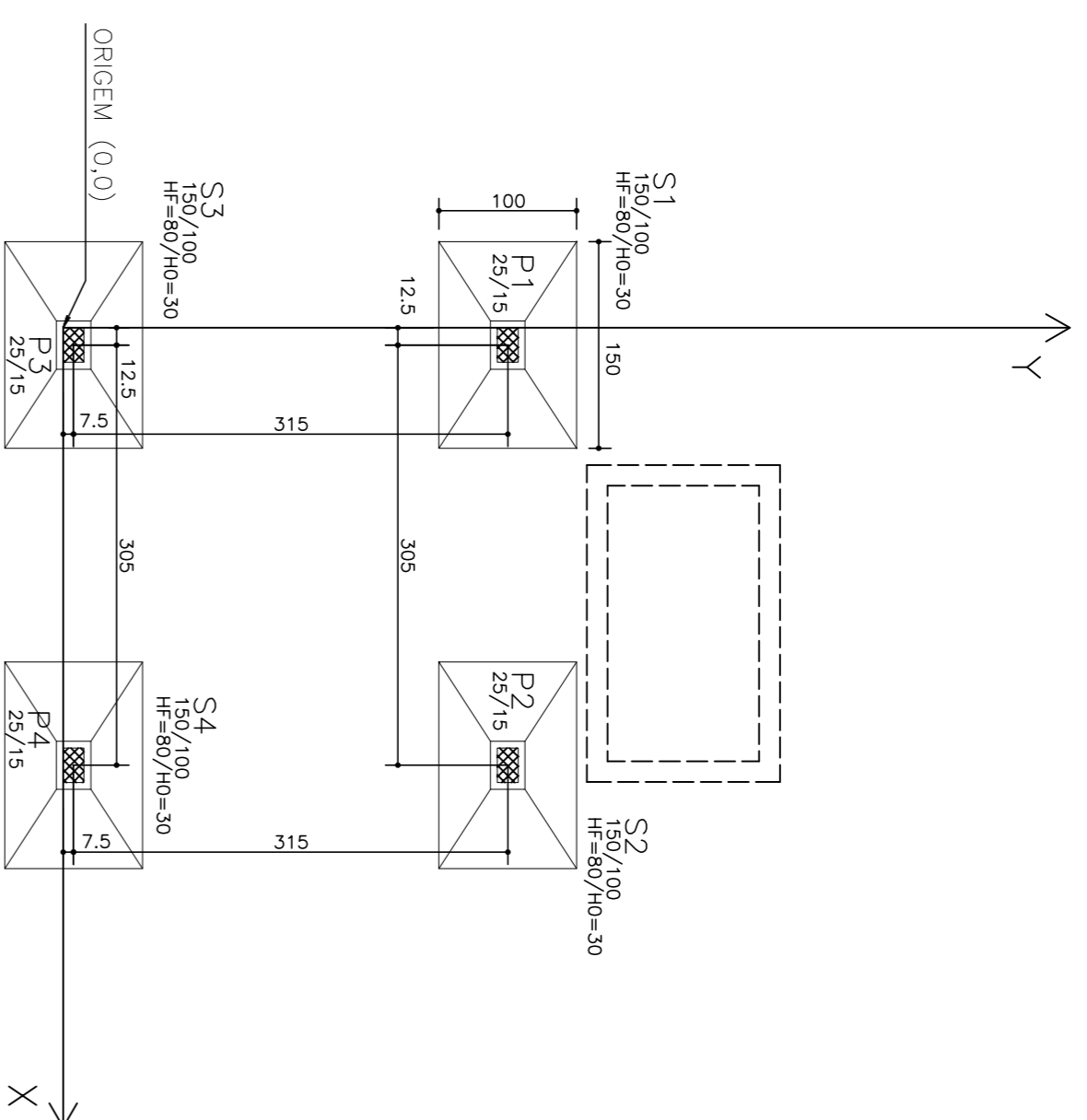
LOCAÇÃO SAPATAS

CONCRETO: fck 30 MPa

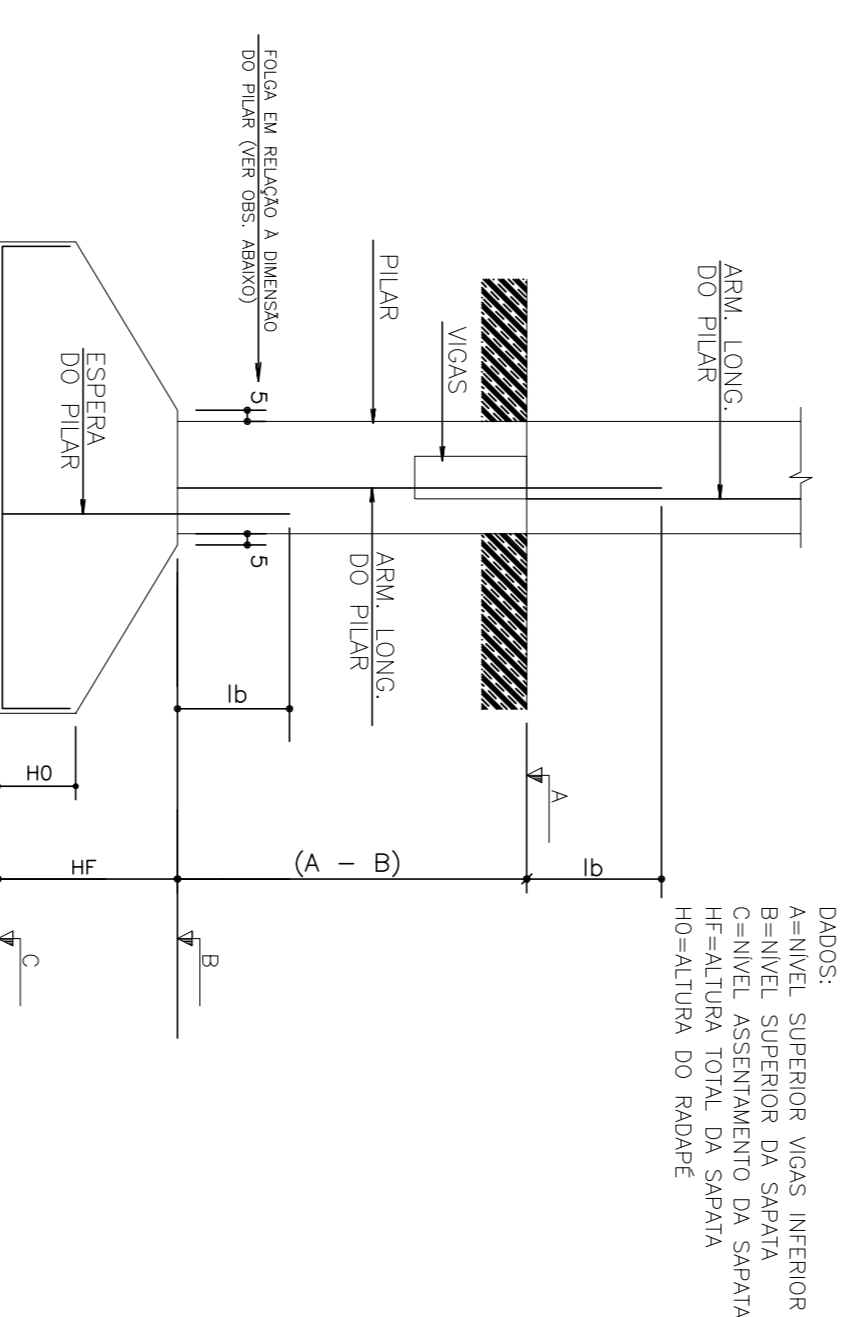
COBRIMENTO = 4.0 cm

Deve ser adotado controle rigoroso de qualidade e rígidos limites de tolerância da variabilidade das medidas durante a execução.

RELAÇÃO AGUA/CIMENTO EM MASSA	< 0,55
CONSUMO DE CIMENTO POR METRO CUBICO DE CONCRETO (kg/m ³)	> 320



DETALHE TÍPICO DE SAPATAS



- OBS.:
- O NÍVEL DE ASSENT. DAS SAPATAS (C) DEVE SER SOBRE SOLO COM RESISTENCIA SUPERIOR DO IGUAL A 1,0 kgf/cm².
 - EXECUTAR SOB AS SAPATAS LASTRO DE 5cm DE CONCRETO MAGRO E 10cm DE BRITA GRADUADA COMPACTADA.
 - O TRECHO DE PILAR QUE EVENTUALMENTE FOR CRIADO ENTRE O NÍVEL DAS VIGAS INFERIOR (A) E O NÍVEL DE ASSENTAMENTO DA SAPATA (C) DEVE TER ARMADURAS LONGITUDINAIS E TRANSVERSAIS (ESTRIBOS) COM MESMO DIÂMETRO E ESPAÇAMENTO DO LANCE DO PILAR IMEDIATAMENTE SUPERIOR.
 - FOI CONSIDERADA UMA FOLGA DE 5cm PARA CADA LADO EM RELAÇÃO AS DIMENSÕES DOS PILARES PARA COLOCAÇÃO DAS FORMAS DO MESMO.

LEGENDA:

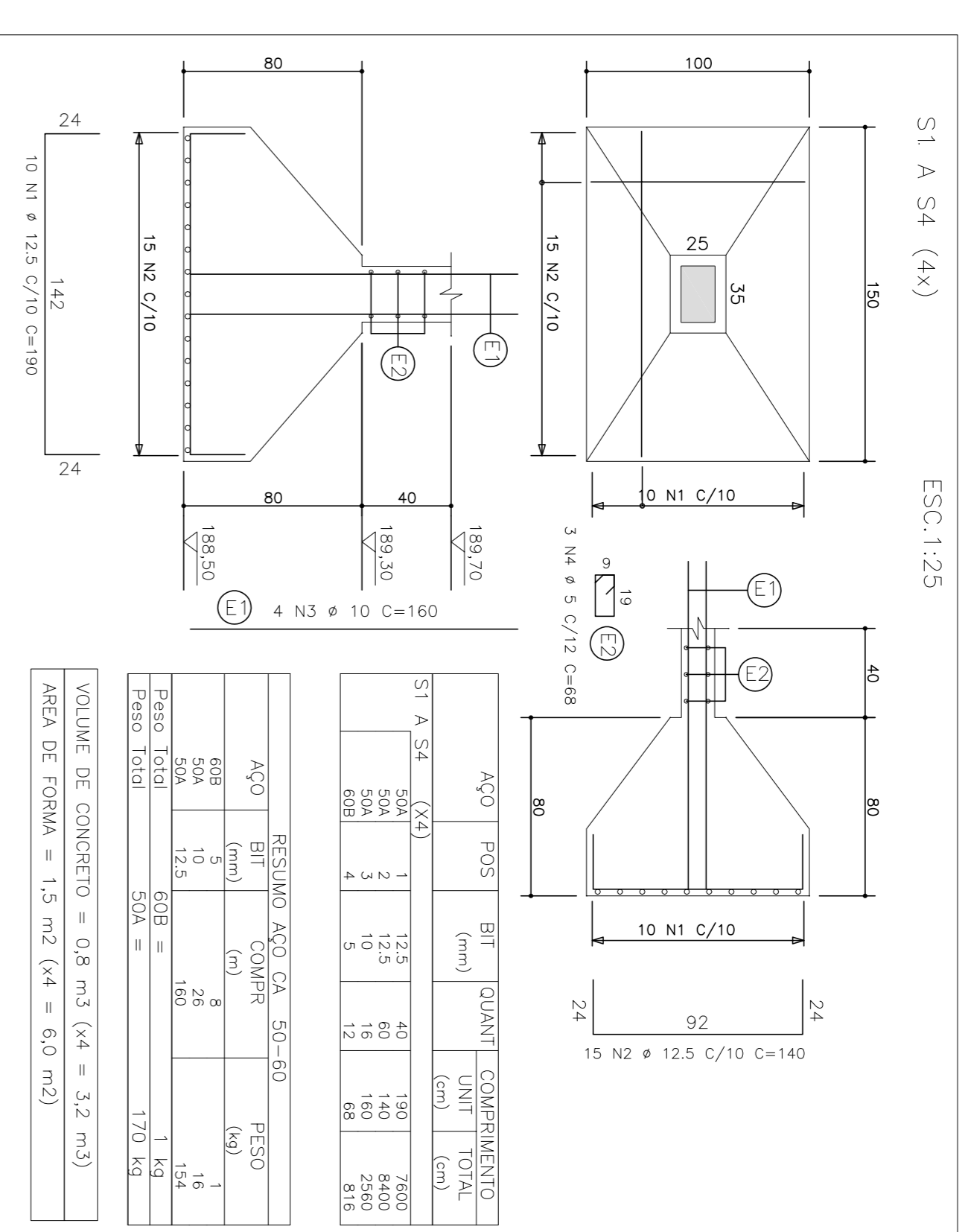
PLANTA CHAVE:

NOTAS :
1- DIMENSÕES EM CENTÍMETROS E ELEVAÇÕES EM METRO, EXCETO ONDE INDICADO.

DESENHOS DE REFERÊNCIA :
PA-DE-PA-01-A08-001 - ARQUITETÔNICO
PA-DE-PA-08-C00-001 - PROJETO HIDROMECÂNICO

HISTÓRICO DE REVISÕES			
Nº	NATUREZA DA REVISÃO	DATA	ELAB. /VERIF. /APROV.
0A	EMISSÃO INICIAL	06/03/2020	RS LHG SM
00			
1A			
01			

TÍTULO:		BOOSTER EGAB - FUNDAÇÕES - LOCAÇÃO DE SAPATAS E DET. SAPATAS	
ELABORADO:		RS	
VERIFICADO:		LHG	
APROVADO:		SM	
ESCALA:		1:50	
Nº DESENHO CLIENTE:		PA-DE-PA-12-C-01-001-00	
Nº DESENHO CONTRARIADO:			
LOCAL:		HULHA NEGRA/RN	
DATA:		MAR/2020	
REV.:		00	
Nº DO DESENHO FABR.:			



ÁÇO	POS	BIT (mm)	QUANT	COMPRIMENTO (cm)	PESO (kg)
S1 A S4 (x4)	1	12,5	40	190	7,600
50A	1	12,5	60	140	8,400
50A	2	12,5	140	8400	2,816
60B	4	5	12	88	
RESUMO ÁÇO CA 50-60					
ÁÇO	BIT	COMPR	PESO		
60B	(mm)	(m)	(kg)		
50A	10	26	1,6		
50A	12,5	180	1,54		
TOTAL			3,14		
PESO TOTAL			1,70 kg		

VOLUME DE CONCRETO = 0,8 m ³ (x4 = 3,2 m ³)	
ÁREA DE FORMA = 1,5 m ² (x4 = 6,0 m ²)	